



# LA TROUSSE DE DOC



© Disney

Dos

Couvercle

Dos et couvercle





# LA TROUSSE DE DOC



Carte d'identité

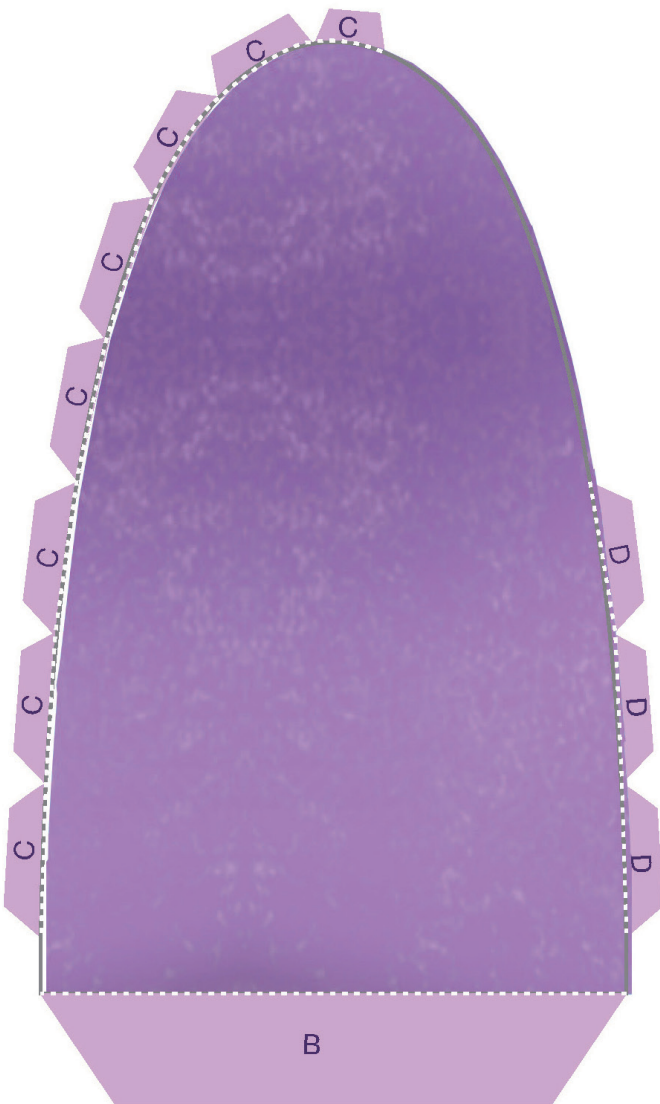
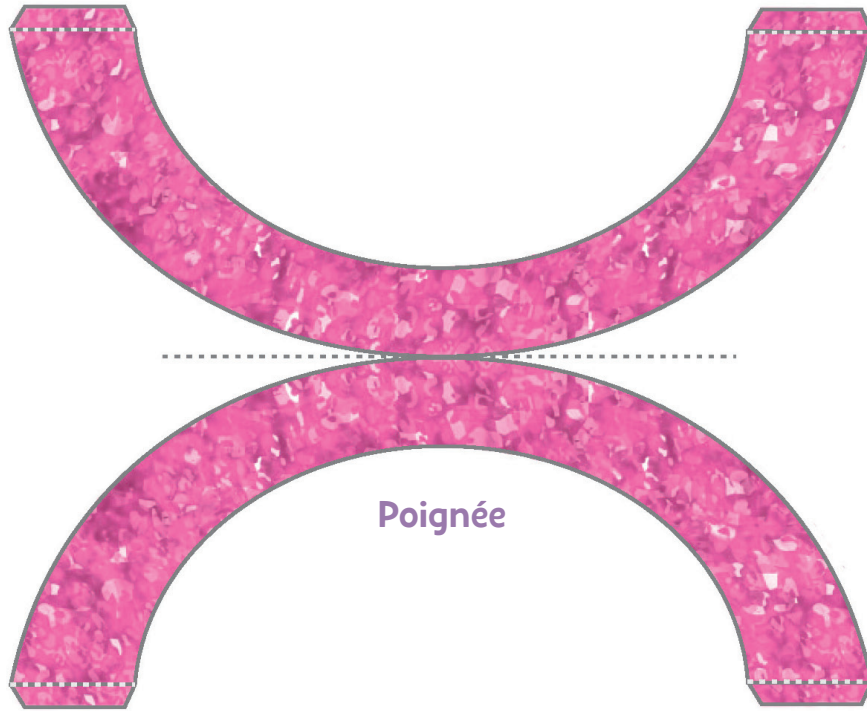
Devant



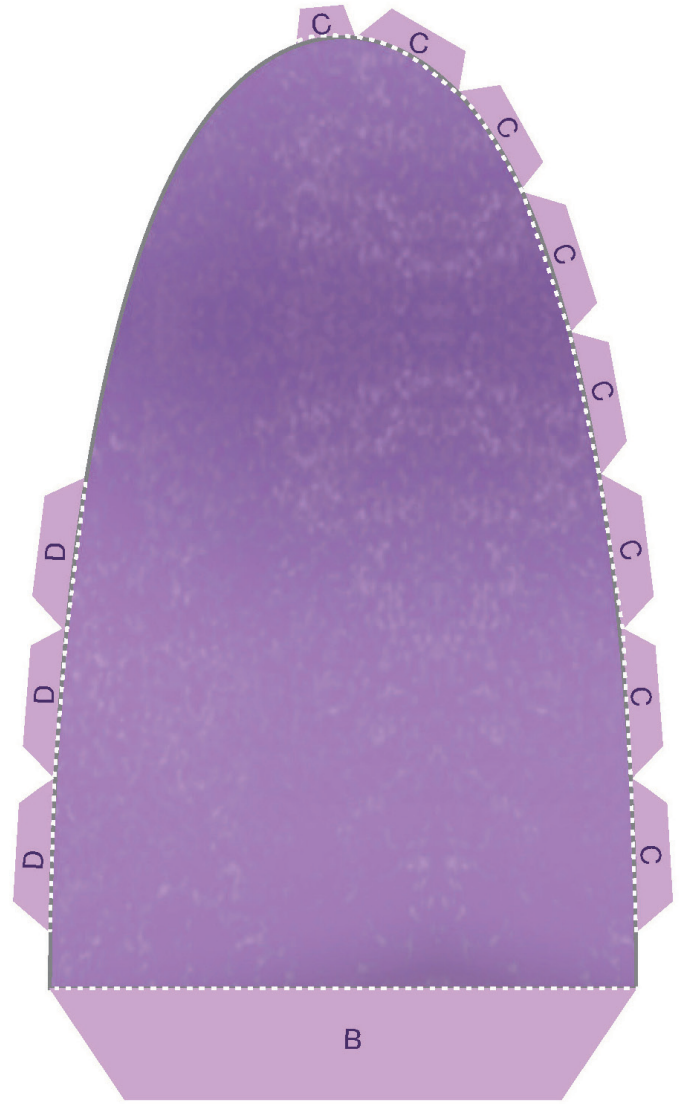
Fond

A

Fond et devant

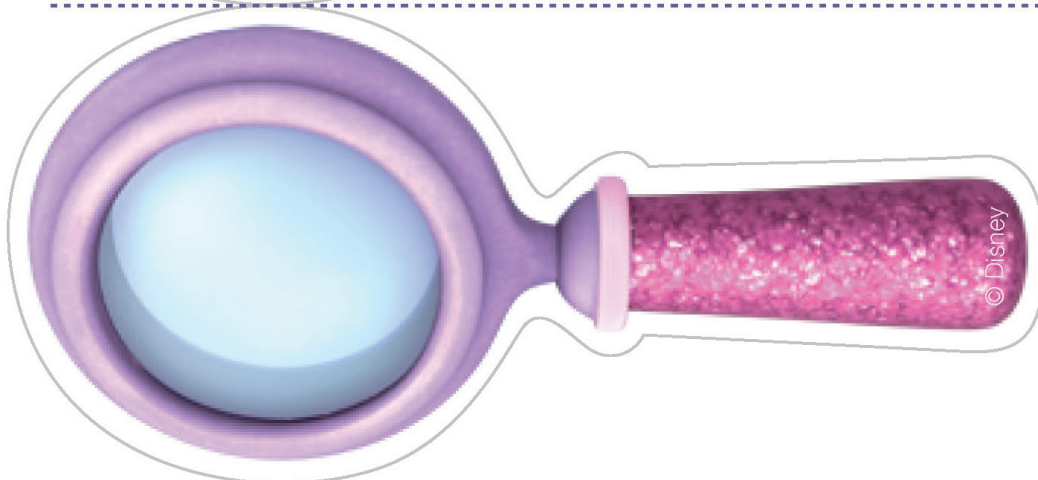
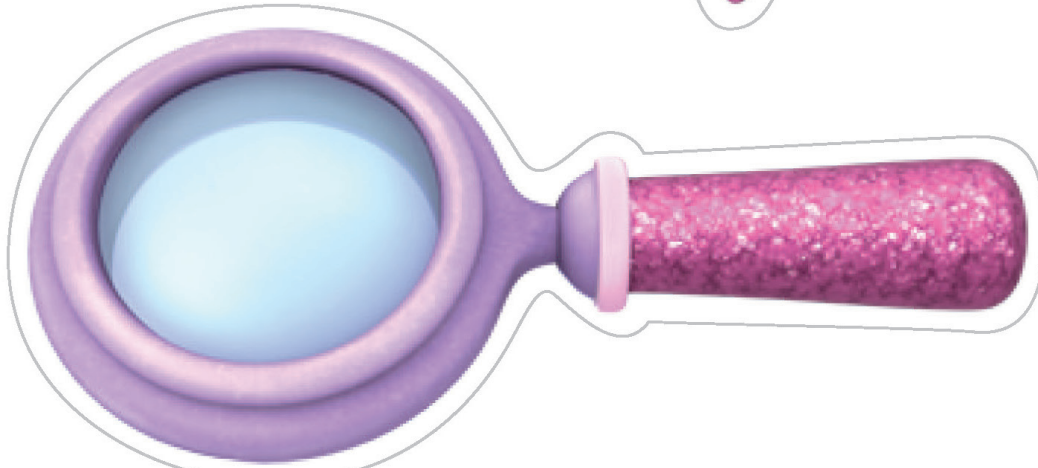
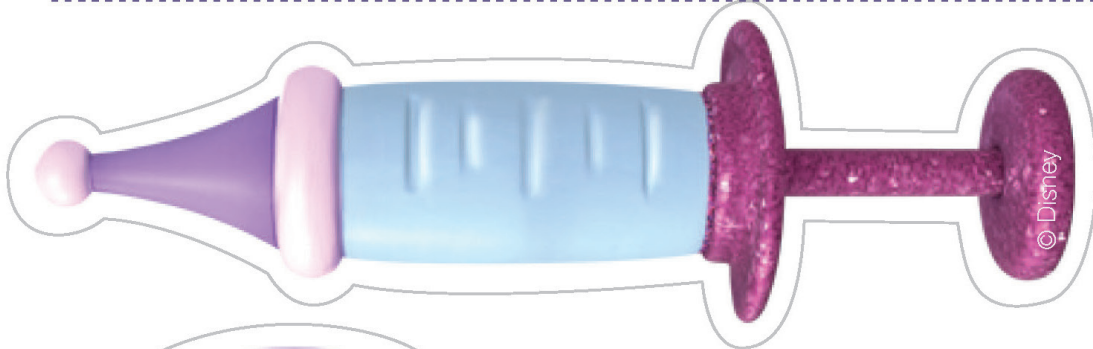
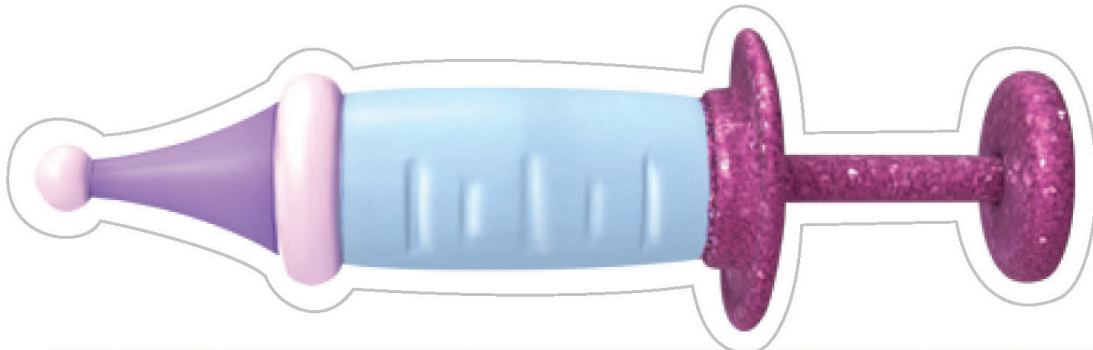


Côté gauche



Côté droit





Les instruments médicaux sont uniquement destinés à des fins de jeu.



Les instruments médicaux sont uniquement destinés à des fins de jeu.







## INSTRUCTIONS :

- 1) Imprime les pages sur du papier ordinaire ou sur du papier bristol puis découpe les différentes pièces. Coupe une fente sur le devant de la trousse à l'endroit indiqué. Plie les éléments sur les lignes en pointillés.
- 2) Utilise de la colle ou du scotch double-face. Place la languette A de la pièce «fond et devant» sur la la partie violette de la pièce «dos et couvercle».
- 3) Place la languette B de la pièce «fond côté gauche» sur la partie gauche du panneau «dos».
- 4) Place la languette B de la pièce «fond côté droit» sur la partie droite du panneau «dos».
- 5) Assure-toi que les côtés droit et gauche du dos et du devant de la trousse se trouvent au niveau de la languette C du panneau «dos» et de la languette D du panneau «devant».
- 6) Ferme la trousse en insérant le bout du couvercle dans la fente sur le devant de la trousse.
- 7) Plie la poignée en deux de manière à avoir les motifs des deux côtés. Positionne les onglets vers l'extérieur et les utilise-les pour fixer la poignée sur le dessus du sac.
- 8) Plie les instruments médicaux sur les lignes en pointillés et assure-toi que les motifs soient des deux côtés.
- 9) Ecris ton nom sur la carte d'identité puis colle ta photo dessus.
- 10) Distribue les cartes «Câlins» à tous ceux qui en ont besoin.