



JACK FROST

PAPERTOY 3D



1



2



3



COMMENCER

• Découpe tous les morceaux en suivant les lignes continues. N'oublie pas d'inciser les fentes sur le haut du corps de Jack - tu devras y insérer ses bras et sa tête plus tard.

• Plie tous les morceaux vers le haut ou vers le bas le long des lignes pointillées.

PLI "MONTAGNE"



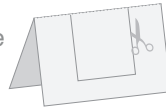
PLI "VALLÉE"



CONSIGNES

MORCEAUX DOUBLE-FACE TÊTE, BRAS, BÂTON

- 1 Plie en deux et colle les parties ensemble. Lorsque la colle a séché, découpe en suivant les contours gris. Mets ces parties de côté.

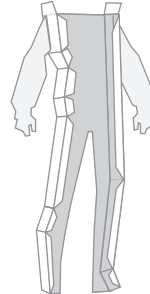


CORPS ET BRAS

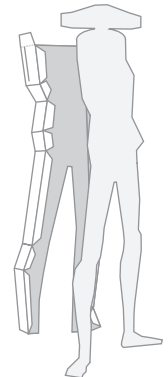
- 1 Colle les languettes A à F dans l'ordre sur le CÔTÉ DROIT du DOS de Jack. Colle ensuite les languettes G et F.



- 2 Insère les BRAS et colle les languettes I et J à l'intérieur vers le bas.



- 3 Colle la languette K sur le côté avant gauche de Jack, en faisant attention à bien l'aligner avec le haut.



- 4 Colle les languettes L à Q dans l'ordre sur le CÔTÉ AVANT DROIT de Jack.

- 5 Colle les languettes R et T dans l'ordre sur le CÔTÉ AVANT GAUCHE de Jack.



REMARQUE : à certains endroits, en particulier sur le CÔTÉ GAUCHE, les parties AVANT du pantalon et de la chemise de Jack vont dépasser.

TÊTE, CAPUCHE et BÂTON

- 1 Insère la languette U de la TÊTE et colle-la à l'intérieur vers le bas. Colle les languettes V et W en haut de la CAPUCHE.

- 2 Colle la languette X sur le CÔTÉ DROIT du DOS de Jack, en alignant la languette avec le haut. Répète cette opération pour le CÔTÉ GAUCHE avec la languette Y.



- 3 Colle le bâton magique de Jack à l'arrière de sa main droite.

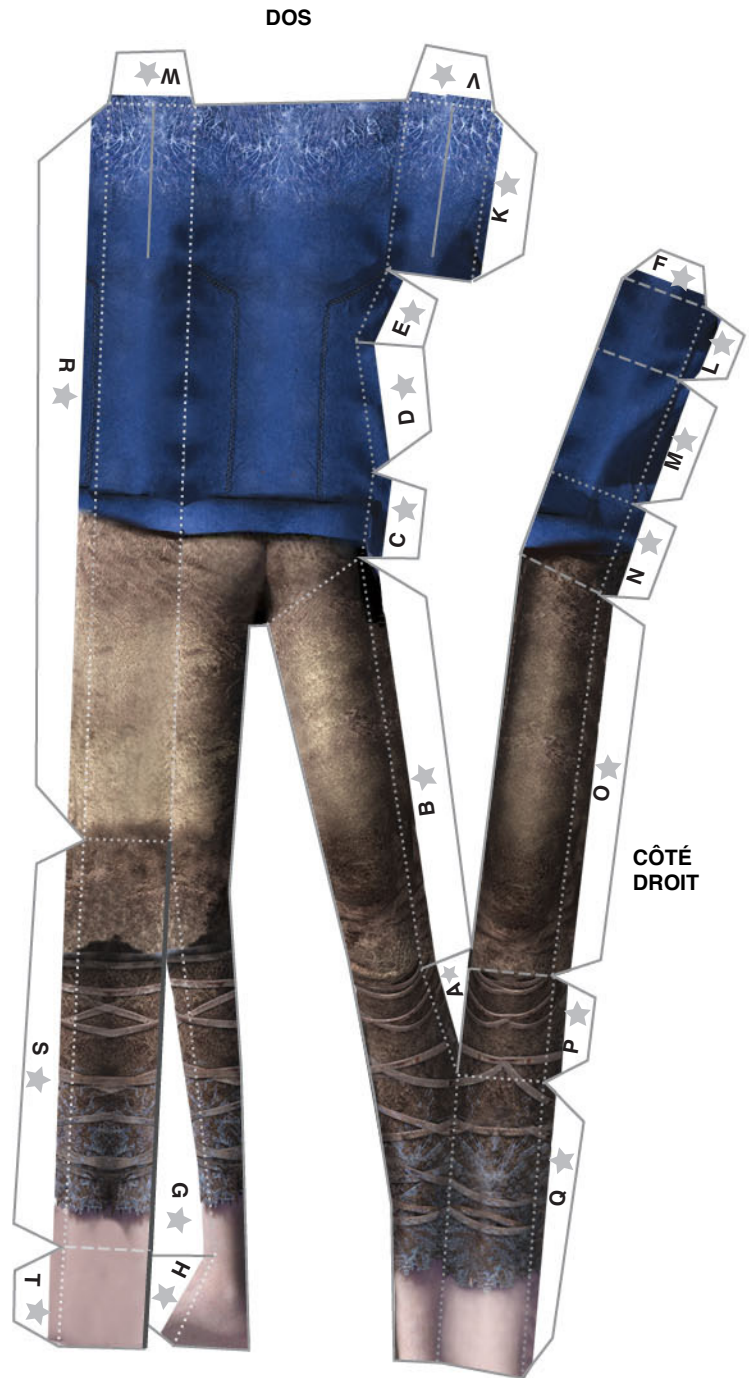
C'EST FINI !







BÂTON



CÔTÉ GAUCHE

CÔTÉ DROIT