

TRIO DES ELFES

PAPERTOY 3D



COMMENCER

• Découpe tous les morceaux en suivant les lignes continues. N'oublie pas d'inciser les fentes sur les corps des elfes.

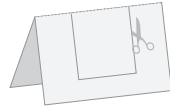
• Plie tous les morceaux vers le haut ou vers le bas le long des lignes pointillées.



CONSIGNES

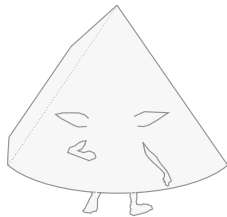
MORCEAUX DOUBLE-FACE BRAS

Plie en deux et colle les parties ensemble. Lorsque la colle a séché, découpe en suivant les contours gris.

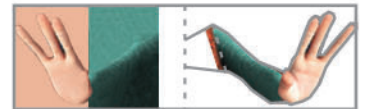


BRAS

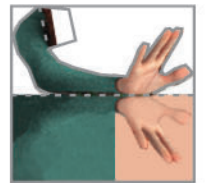
Insère les BRAS et colle les languettes à l'intérieur vers le bas.



ELFE 1 BRAS GAUCHE

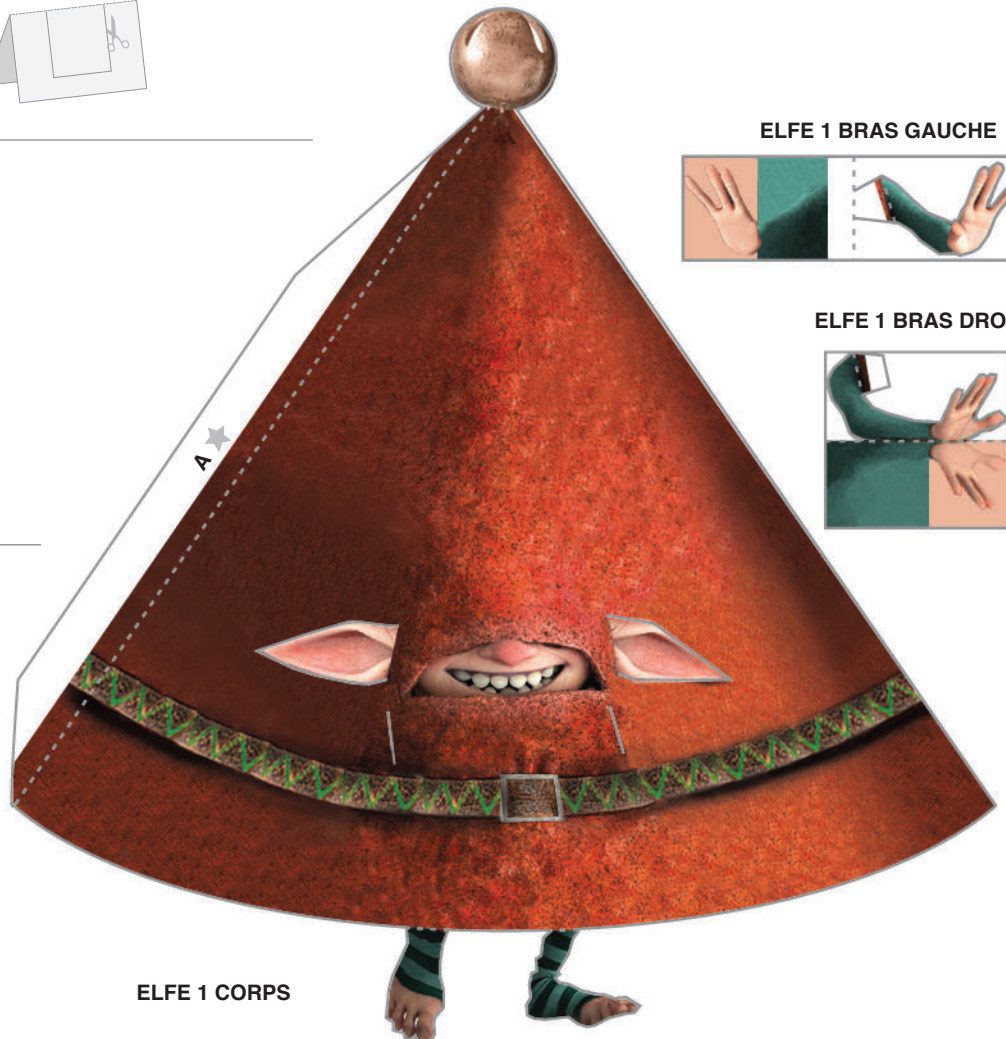
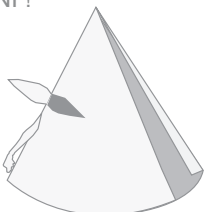


ELFE 1 BRAS DROIT



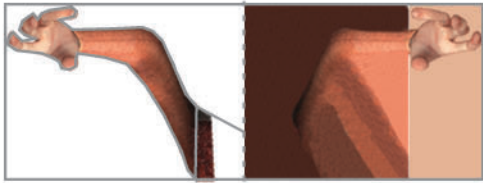
CORPS

Enroule le CORPS pour lui donner une forme de cône, puis glisse la languette A sous le bord opposé, en alignant d'abord les bords inférieurs. Colle la languette vers le bas et maintiens appuyé le temps que la colle sèche. C'EST FINI !

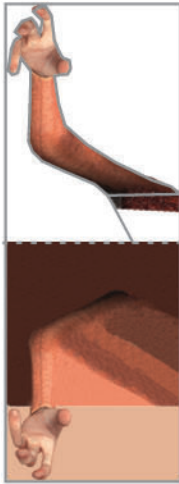


ELFE 1 CORPS

DREAMWORKS
LES CINQ
LÉGENDES



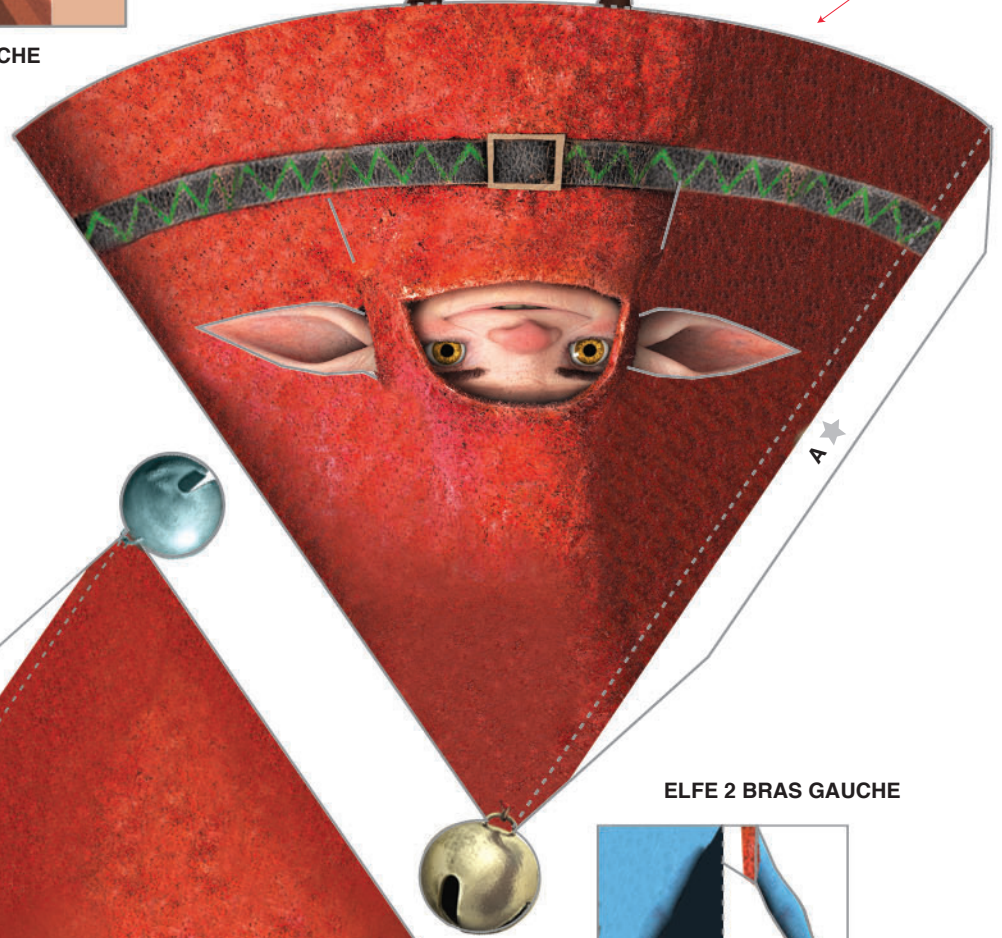
ELFE 3 BRAS GAUCHE



ELFE 3 BRAS DROIT

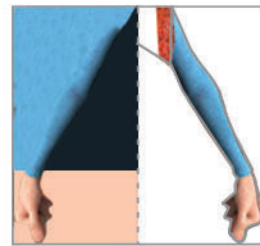


ELFE 3 CORPS

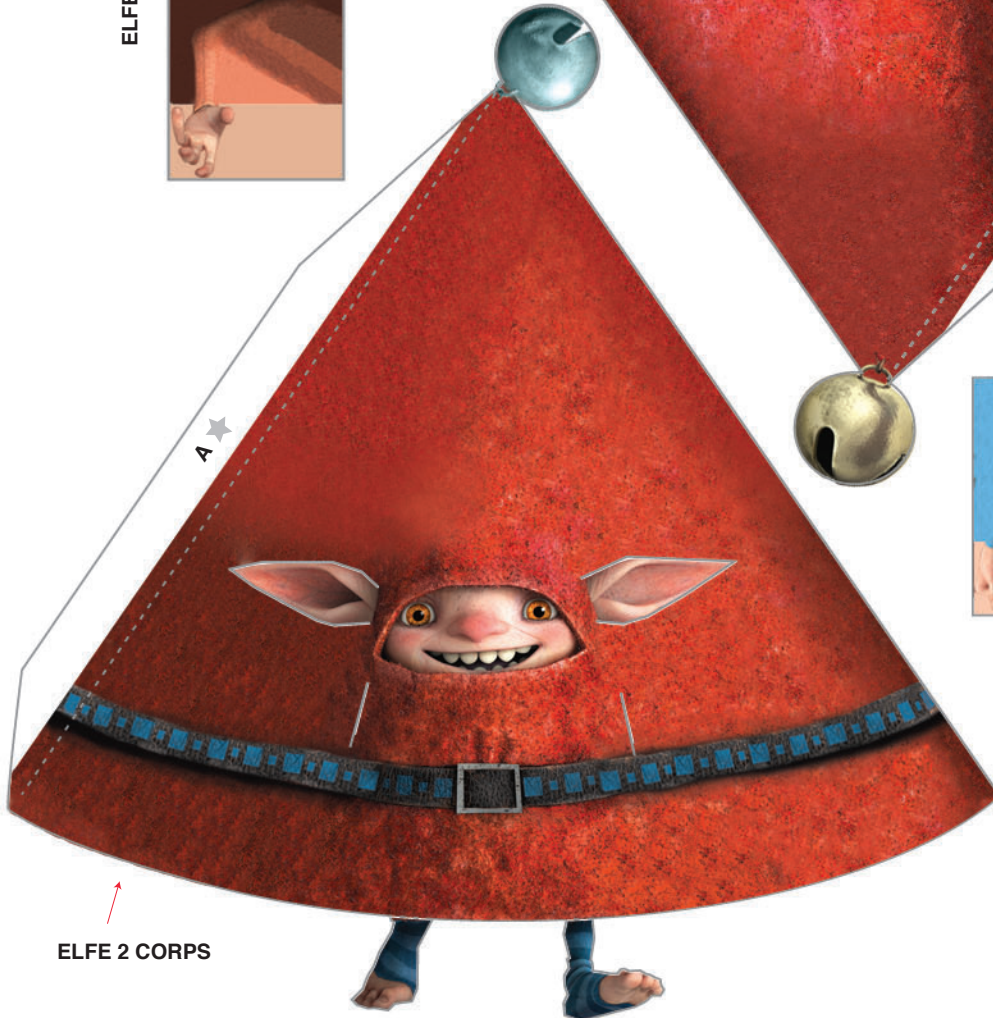


A ★

ELFE 2 BRAS GAUCHE



ELFE 2 BRAS DROIT



A ★

ELFE 2 CORPS

