



DREAMWORKS

# LES CINQ LÉGENDES



## NORD PAPERTOY 3D

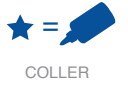
1



2



3



### COMMENCER

• Découpe tous les morceaux en suivant les lignes continues. N'oublie pas d'inciser les fentes sur le haut du corps de Nord - tu devras y insérer ses bras, sa tête et les elfes plus tard.

• Plie tous les morceaux vers le haut ou vers le bas le long des lignes pointillées.

PLI "MONTAGNE"



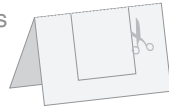
PLI "VALLÉE"



### CONSIGNES

#### MORCEAUX DOUBLE-FACE BRAS

Commence par les elfes. Enroules-en un pour lui donner une forme de cône et glisse la languette E sous le bord opposé. Colle la languette vers le bas et maintiens appuyé le temps que la colle sèche. Répète ces opérations pour les autres elfes.



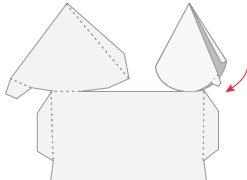
#### TÊTE

1 Colle les languettes A & B à l'arrière de la BARBE DE NORD. Ensuite, colle les languettes C & D à l'arrière de la TÊTE DE NORD, en faisant attention à bien aligner les bords. Mets cette partie de côté.

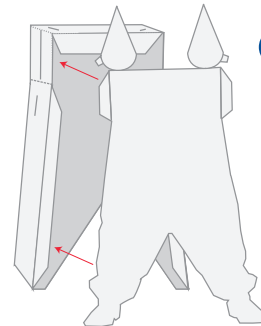


#### CORPS

1 Commence par les elfes. Enroules-en un pour lui donner une forme de cône et glisse la languette E sous le bord opposé. Colle la languette vers le bas et maintiens appuyé le temps que la colle sèche. Répète ces opérations pour les autres elfes.



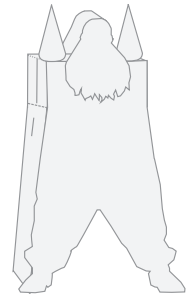
2 Forme les côtés du CORPS DE NORD en collant la languette F au dos de Nord, en faisant attention à bien aligner les bords. Ensuite, colle la languette G à l'arrière de la jambe de Nord. Répète ces opérations pour l'autre côté du corps de Nord.



3 Colle l'AVANT DU CORPS au DOS en collant dans l'ordre les languettes H à L.

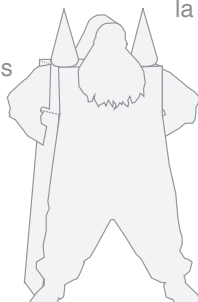
4 Afin de maintenir les elfes en place, ajoute de la colle sur la languette P et insère la languette dans la fente sur l'épaule de Nord. Maintiens appuyé le temps que la colle sèche. Répète ces opérations pour la languette Q.

5 Pour attacher la TÊTE de Nord, ajoute de la colle sur la languette O et glisse-la dans la fente sur le haut de l'AVANT DU CORPS de Nord. Colle les languettes M et N vers le bas sur le haut des épaules de Nord. Maintiens appuyé le temps que la colle sèche.



6 Insère les bras sur les côtés du corps.

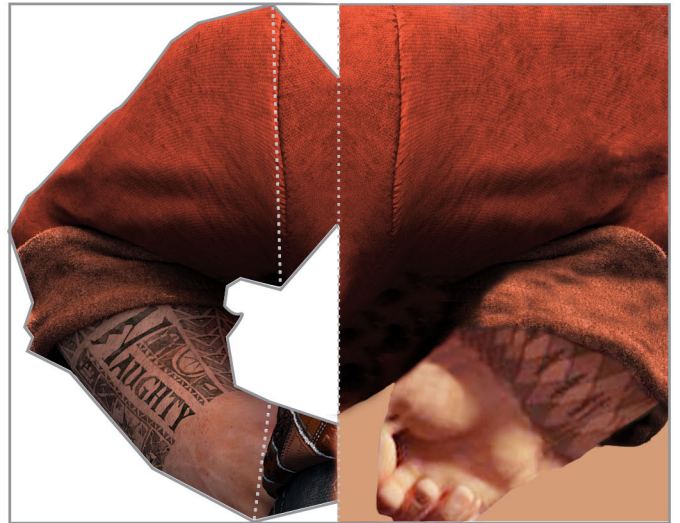
C'EST FINI !



**REMARQUE :** à certains endroits, la partie AVANT du pantalon de Nord va dépasser.

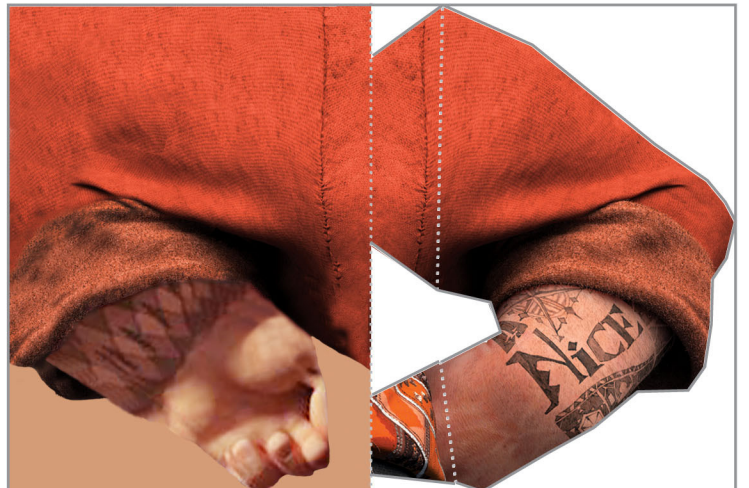


TÊTE



BRAS DROIT

BRAS GAUCHE











DOS

H

G

G

F

F

L

K

